



Maßnahme

Energetische Sanierung
eines Zweifamilienhauses
zum KfW-Effizienzhaus 115

Standort

Königsbach-Stein

Projektierung

Entwurf
Werkplanung
Bauleitung
EnEV-Nachweis, KfW-Effizienzhaus 115



vorher

Bauweise



nachher

Massivbau unterkellert mit Satteldach

Sanierung:

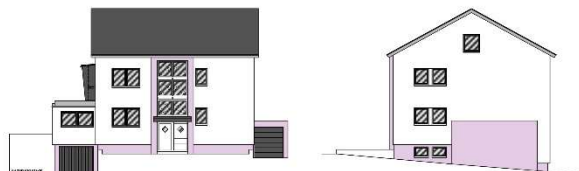
- 14 cm WDVS aus EPS WLK 032
- nur 4 cm PIR WLK 026 an den Balkonen zur Erhaltung der Nutzfläche
- Kellerdeckendämmung 12 cm EPS+MF
- teilw. Fenster mit Dreifachverglasung
- Aufsparrendämmung aus 14 cm PUR WLK 023
- Flachdachsanierung
- Badsanierung im DG

Baujahr

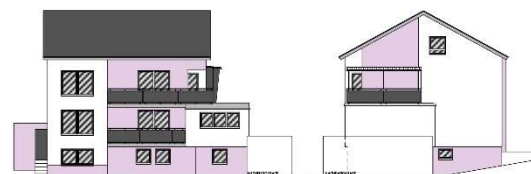
1963 / Sanierung 2019

Wohneinheit
Wohnfläche
BRI

2
ca. 225 m² zzgl. Nutzfläche im UG
ca. 925 m³ ohne UG und Garagen

Endenergie
PE-Kennwert
Heizwärme
Gebäudehülle

73,58 kWh/(m²a)
84,18 kWh/(m²a)
77,08 kWh/(m²a)
0,520 W/(m²K)



Haustechnik



Ersatz von Gasheizung durch Gas-Brennwerttherme mit Solarthermie für Warmwasserbereitung und Heizungsunterstützung.

Badsanierung im Dachgeschoss